

# Einbausituation für Fenstererneuerung:

Bitte teilen Sie uns mit, wie die jetzigen Fenster eingebaut sind:

Geben Sie uns bitte noch die Maße von Außenleibung, Fensterrahmenbreite und Innenleibung durch.

Bild 1 = mittig in der Fensterleibung

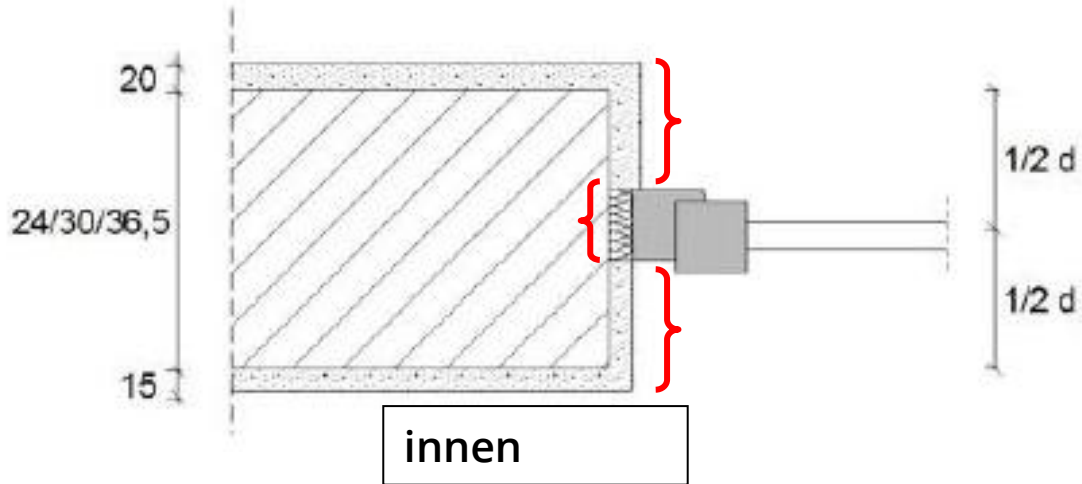


Bild 2 = Fenster mit Anschlag

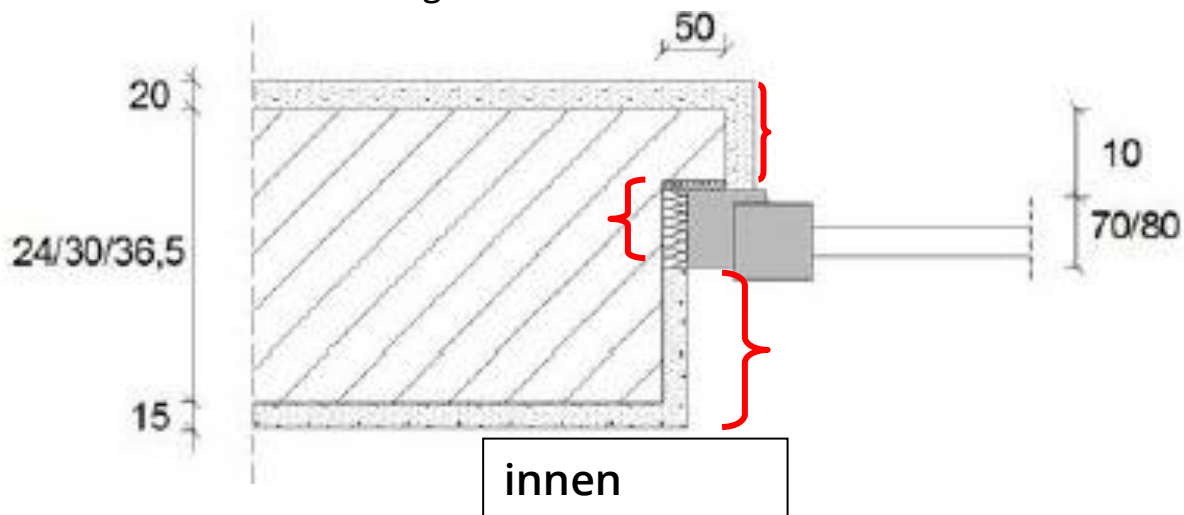


Bild 3 = außenbündig.

